

GENDA

WS par Brigitte Tabary

UN PARCOURS DÉCORATIF

Maitre verrier et plasticien reconnu, Jacques Gruber appartient à l'École de Nancy. Conservées jusqu'ici dans des réserves, plusieurs de ses verrières remontrées et restaurées s'exposent jusqu'au 22 janvier 2012 dans les Galeries Poirel. La découverte de l'œuvre de Gruber se complète utilement par une des balades Art nouveau proposées par la ville de Nancy (Jacques Gruber et l'Art nouveau: un parcours décoratif. 3, rue Victor Poirel. www.poirel.nancy.fr. OT: www.ot-nancy.fr) - Photo: Vase fougères, 1904, grès cérame et émail flammé.



© MEN/C. PHILIPPOT.

45000 AFFICHES

Nouvelle monographie au Musée des arts contemporains du Grand-Hornu avec une exposition consacrée aux affiches grand format que le Belge Michel François réalise au départ de ses photographies. La période concernée s'étend de 1994 à 2011 (MAC'S. 23 octobre 2011-2 février 2012. Site du Grand-Hornu. 065/61.38.67. www.mac-s.be) - Photo: Sauter, affiche 1999.

© MICHEL FRANÇOIS, MAC'S.



NUIT BLANCHE

Naturelle, sportive, musicale et totalement festive, la **Nuit Blanche** est de retour le 1^{er} OCTOBRE, à Bruxelles. La brochure est envoyée via www.nuitblanchebrussels.be

EUROPALIA BRAZIL

Le 23^e festival axé sur la culture et l'histoire du Brésil. Danse, cinéma, littérature, expositions, spectacles et animations diverses. Et la diversité comme thème principal, du 4 octobre 2011 au 15 janvier 2012 (www.europalia.eu).

BRASIL.BRASIL: loin de la version volontiers biaisée que soutenait l'Académie Impériale au début du XIX^e siècle, les artistes-voyageurs de la même époque forment un nouvel art proche de la pluralité du pays. L'esthétique à trame anthropologique venait de naître... (6 octobre 2011-15 janvier 2012. Palais des beaux-arts. 1000 Bruxelles) Photo: Tarsila do Amaral, Operários.

ART IN BRAZIL: quatre modules chronologiques couvrant les années 1950, 1960-1970, années 1980, 1990 à nos jours) alternent avec différents focus sur des aspects spécifiques au contexte brésilien pour retracer l'évolution et la révolution de son avant-garde (12 octobre 2011 - 15 janvier 2012. Palais des beaux-arts, circuit rue Royale. 1000 Bruxelles) - Photo: Henrique Oliveira, Tapumes.

CLUB.BRASIL: un centre d'information et de documentation, un lieu de rencontres, une salle de spectacles et un resto bar (Mont des Arts, bâtiment Dynastie). On les fréquente jusqu'au 15 janvier 2012.

EXPO PASS: 30 €/pers. pour visiter les 4 expositions majeures de la manifestation: Brazil.Brasil; Terra Brasilis; Art in Brazil; Indios no Brasil.



AGENCIAMENTO ARTISTICO-CULTURAL DOS PALACIOS

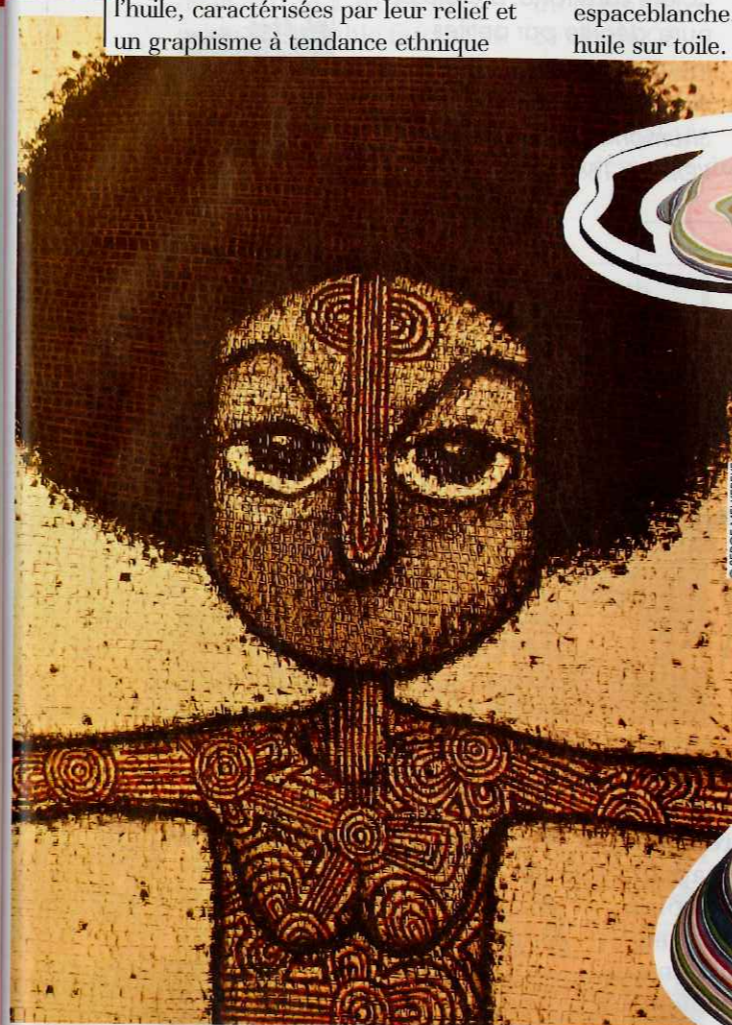


MAURO RESTIFE

SUIVEZ LA LIGNE

Polytechnicien et artiste autodidacte, Serge Melkebeke réunit et équilibre ces deux mondes dans des peintures à l'huile, caractérisées par leur relief et un graphisme à tendance ethnique

(7-30 octobre. Espace Blanche. 3, rue du Marché au Charbon. 1000 Bruxelles. 02/510.01.41. www.espaceblanche.be) - Photo: Man III, huile sur toile.



© SERGE MELKEBEKE



© CHRISTINA JÉKEY

FASCINATION

Sculptées dans le bois, le plexiglas, l'acier, le schiste ou le verre, les œuvres de Christina Jékey (www.christinajekey.com) fascinent par la subtilité de formes fluides aux veines apparentes. Et par un dépouillement abouti qui témoigne d'un art maîtrisé. À découvrir jusqu'au 16 octobre à la galerie Liehmann de Liège (4, boulevard Piercot. 04/223.58.93). Et lors de la manifestation Linéart, à Gand (2-6 décembre. www.lineart.be) - Photo: Table flamenco.

DALÍ, MAGRITTE, MIRO

La Fondation Beyeler consacre son exposition d'automne au Surréalisme à Paris. Parmi les peintures issues du monde entier, le musée présente les collections privées surréalistes de Peggy Guggenheim et Simone Collinet, la première femme d'André Breton. Respect! Et prend également en compte d'autres formes artistiques telles que le collage, la photographie et le cinéma (2 octobre 2011-29 janvier 2012. 77, Baselstrasse. Riehen/Basel. 00-41-61/645.97.00. www.fondationbeyeler.ch) - Photo: Salvador Dalí, Rêve causé par le vol d'une abeille autour d'une pomme grenade une seconde avant l'éveil, 1944. Musée Thyssen-Bornemisza, Madrid.

© MUSEUM OF ASIAN ART CORFOU, GREECE. PHOTOGRAPHY BY NEW COLOR PHOTOGRAPHIC PRINTING CO.



ESTAMPES INÉDITES

Dans les années 1900, la vogue du japonisme s'empare de l'Europe. Gregorios Manos réunit alors des pièces rares: bronzes, gardes de sabre (tsuba), armes, céramiques... et plus de 1500 estampes. L'équivalente à l'État grec, la Collection Manos se découvre au Musée national d'art asiatique de Corfou. Du 28 septembre au 17 décembre, elle se transporte partiellement à la Maison de la culture japonaise de Paris, le musée prêtant 150 estampes signées par 8 maîtres de l'ukiyo-e. Issu d'un mot signifiant «image du monde flottant», ce mouvement de l'époque Edo (1603-1868) se caractérisait par une peinture populaire et des estampes gravées sur bois (101bis, quai Branly. 75015 Paris. 00-33-1/44.37.95.00. www.mcjp.fr) - Photo: Kitagawa Utamaro, Jeune samouraï et jeune femme.



© SALVADOR DALÍ, GALIA-SALVADOR DALÍ FOUNDATION/2011, PRO-UTTERS, ZÜRICH.